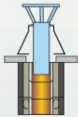
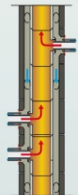


# KOMINOVÝ SYSTÉM CJ BLOK – TURBO

SYSTÉM PRO KOTLE S UZAVŘENOU SPALOVACÍ KOMOROU.



Komin CJ BLOK – TURBO splňuje požadavky na nejmodernější topná zařízení na plyn s uzavřenou spalovací komorou. Jedná se o systém dvouvrstvý odvěďející spaliny a přivádějící vzduch. Vzduch ke spalování se v tomto systému přivádí proudem v opačném směru než spaliny a ohřívá se. Díky tomu se **sníží energetické ztráty** a zvyšuje se účinnost zapojených kotlů.



Kominový systém CJ BLOK – TURBO splňuje požadavky normy EN 13063-3:2000 P1 W1 050 potvrzení Certifikátem podnikové výrobní kontroly č. 1020-CPD-030040777 a nabízíme jej ve čtyřech průřezech:

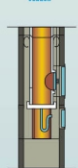
- ø 100 k jednomu zapojení kotle o výkonu 21-25 kW;
- ø 140 ke třem zapojením kotlů o výkonu 21-25 kW;
- ø 200 k šesti zapojením kotlů o výkonu 21-25 kW;
- ø 250 k deseti zapojením kotlů o výkonu 21-25 kW.

### Upozornění!

Ke spojování rour KKV se používá výhradně tmel RUDOMAL KV.

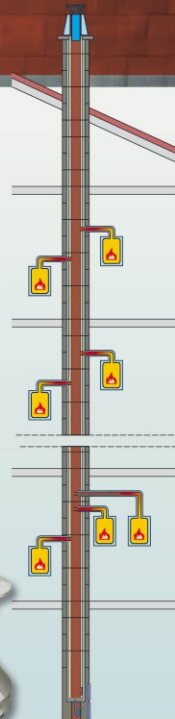
Maximální efektivní výška komínu činí 25 m. Teplota na výstupu z kotle nesmí překročit 200 °C.

Schéma činnosti komína



Při zapojení několika kotlů v jednom patře je třeba zachovat příslušné vzdálenosti ve svislém směru:

- a) při zapojení na téže straně odvodu spalin zachovejte vzdálenost 30 cm,
  - b) při zapojení na opačné straně odvodu spalin zachovejte vzdálenost 60 cm.
- Maximální délka přípojovacího prvku je 1,2 m se třemi zlomy pod úhlem 90° (maximálně).

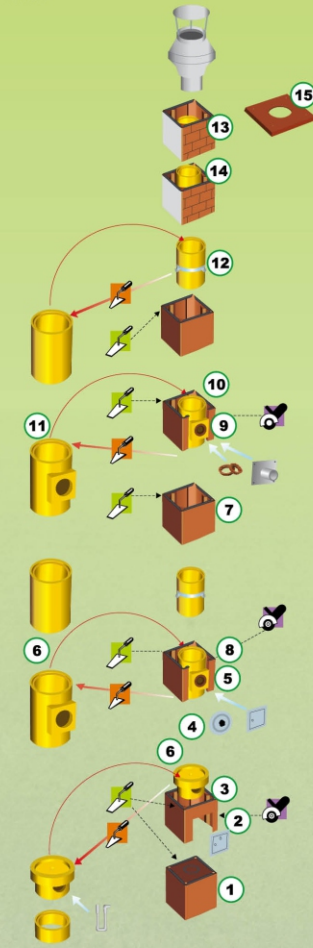


## KOMÍN TURBO – POPIS MONTÁŽE

Kominové a ventilační vedení se montuje jako samonosné konstrukce oddělené od prvků budovy. Vše by mělo být provedeno podle technického projektu zpracovaného pro konkrétní objekt a podle požadavků polských norem. Po provedení montáže komína by mělo dojít k předání podle pokynů polské normy.

Montáž komínu TURBO je velmi jednoduchá. Instalujte jej přesně podle pokynů.

Přesná montáž je podmínkou dlouhodobého bezproblémového fungování. Při správné údržbě dosáhnete více než třicetileté funkčnosti.



### LEGENDA

- nanášení malty – tloušťka malty činí 2,4 mm
- šamotové prvky – spojujeme pomocí ohnivzdorného tmele, doporučujeme tmel výrobce P-D Refractories
- zpracování šamotových prvků (KS, KZ, KJ) – provádí se pomocí štípačské branky na kámen
- KJZ
- PODLIŽKA
- KCKS
- KZ
- TMEL
- OSTAŇČNÍ OBLASTI

## POSTUPOJTE PODLE BODŮ NÁVODU K MONTÁŽI.

1. Na postavení podezdívky komínu lze použít duté cihly a pak vyplnit betonem. Nebyl-li podklad dobře izolován, doporučuje se nejprve aplikovat hydroizolační materiál.
2. V prvním pláští (tvárnice s kominovými průduchy) vyřízněte otvor na revizní dvířka pak jej umístíte na připravenou podezdívku (revizní dvířka lze nasadit později).
3. Podložku ke KJZ vložte do prvního kominového pláště a přesně ji usadte uprostřed připravené plochy (podezdívky), na tuto podložku nasadte šamotovou podložku s výstředním kondenzátů (KJZ), do které předtím našroubujte sifon odvádění kondenzátu a poříte ohnivzdorným tmelem. Rouru s odvodem kondenzátu otočte směrem k revizním dvířkům.
4. Než se nasadí roura KC/KS, nasadte do revizního otvoru kryt a distanční pásek, aby se roura uvnitř vycentrovala (nasazuje se každý 1 m).
5. V druhém kominovém pláští vyřízněte otvor na druhá revizní dvířka (revizní dvířka lze nasadit později). Druhý plášť nasadte na připravený podklad prvního pláště a na něj naneste vrstvu malty.
6. Okraje KJZ a roury (označení KC/KS) vyčítejte vlhkou houbou, KC/KS potřete ohnivzdorným tmelem, obraťte a postavte na okraj KJZ, přebytečný tmel z vnitřní strany setřete houbou. Je třeba dát pozor, aby hrany a žlábků jednotlivých šamotových prvků byly dobře spojeny. **UPOZORNĚNÍ:** Vnitřní okraj spoje musí být obrácen nahoru! Viz obrázek A.
7. Třetí kominový plášť umístíte na dříve připraveném podkladu druhého pláště. Na třetí kominový plášť naneste vrstvu malty. **UPOZORNĚNÍ:** kontrolujte svisle i vodorovně usazení komína na obou stranách!
8. Stavba může pokračovat dvěma způsoby podle místa zapojení kotle a počtu zapojených kotlů:
  - a. V prvním případě se nasazují šamotové roury (označení KZ). Viz obrázek č. 14.
  - b. V případě druhém se na třetí kominový plášť nasazují šamotové přípojky ke kamnům (označení KC/KS). Než se nasadí KC/KS, musí se v dalším kominovém pláští vyříznout stejný otvor jako u dutých tvárnic na revizní dvířka.
9. Do šamotové přípojky KC/KS nasadte kyselinovzdorné těsnění 100x80 a 80x60 a na otvor vyříznutý v pláští nasadte kryt s otvorem alespoň o průměru 100 mm
10. Na připravenou plochu třetího pláště umístíte čtvrtý kominový plášť a naneste na něj malty.
11. Žlábků šamotových prvků KC/KS a KZ vyčíte vlhkou houbou, na žlábků naneste ohnivzdorný tmel. Přišroubujte distanční pásku na KZ a postavte na KC/KS. Zbytky ohnivzdorného tmele odstraníte z vnitřní strany šamotové roury vlhkou houbou.
12. Stavba komínu probíhá podle následujícího postupu:
  - nasazení nového kominového pláště a nanášení malty
  - broušení okrajů a spojů mezi šamotovými rourami pomocí vlhké houby, nanášení ohnivzdorného tmele na okraj nové šamotové roury, umístění KZ a odstranění zbytků tmele z vnitřní strany
  - nasazení další distanční pásky. Stavbu pláště, šamotových rour a nasazování distanční pásky pokračujte až do úrovně, která je stanovena v projekční dokumentaci.

Předpisy požadují, aby mezi vnějším zástavbou komínu a průchodem stropní deskou resp. přes konstrukci střechy zůstaly alespoň 3 cm volného prostoru, který vyplňte ohnivzdornou izolací. Viz obrázek B.
13. Poslední šamotovou rouru seřízněte tak, aby její horní okraj byl 8 cm pod úrovni okraje posledního kominového pláště. Pak nasadte koncovku komínu, která by měla být umístěna alespoň 3 cm hluboko v KZ. Viz obrázek C.
14. U části komína, která se nachází nad střechou, obvod pláště omítněte, mohou se přilepit keramické destičky (podobné cihlám) nebo použít duté tvárnice podobné cihlám. Když je komin vyšší než 15 m a teplota v něm je nižší než 60 °C, je nutné plášť komínu mimo místo vytápění budovy a nad střechou z kryt další vrstvou minerální vlny o tloušťce 30 mm.
15. Montáž komínu dokončete nasazením střešní desky.



**CJ Blok Sp. z o.o.**  
Fabryka Elementów Budowlanych

Rudna Mała 42 A k/Rzeszowa, 36-060 Glogów Młp.  
tel. 017 851 82 20 - 21, fax 017 851 66 70  
e-mail: kominy@cjblok.com.pl, www.kominy.cjblok.com.pl  
e-mail: biuro@cjblok.com.pl, www.cjblok.com.pl  
NIP 517-00-04-790

**Záruka 30 let na spolehlivost systému CJ BLOK**